

# CZYJ MÓZG JEST WIELKI A CZYJ MAŁY?



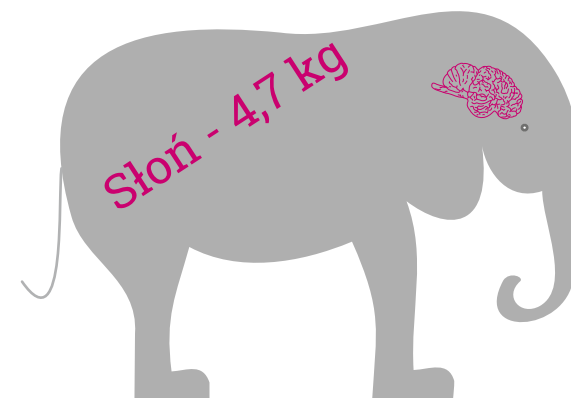
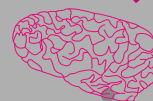
A2



Kaszalot - 7,8 kg

W świecie zwierząt największy mózg posiada kaszalot.

Jest on przedstawicielem waleni, do których należy też na przykład delfin.



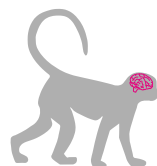
Czy widzisz, że nasz mózg jest znacznie mniejszy od mózgu kaszalota?

Jednocześnie jest ogromny w porównaniu do gołębia czy sroki.

Jak myślisz, czy im większy mózg tym wyższa inteligencja i więcej zdolności?

Oczywiście nie. Wielkość mózgu zależy od wielkości ciała, a nie od tego ile zdolności ktoś posiada.

Nawet najmniejsi przedstawiciele świata żywych posiadają ciekawe umiejętności często dowodzące inteligencji.



Małpa - 95 g



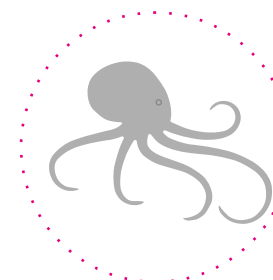
Sroka - 5,8 g



Gołąb - 2,4 g

Mózg człowieka posiada najwięcej uzdolnień. Mamy doskonałą pamięć, rozwiązujemy problemy, jesteśmy twórczy, rozwijamy zainteresowania, posługujemy się mową, odczuwamy i wyrażamy emocje. A to tylko część tego, co potrafimy.

Nasz mózg nie jest jednak największy!



Ciekawostka!  
Ośmiornica ma mózg rozproszony w odnóżach!